

ELEVATORE PER POMPETTA, TRIGGER E DISPENSER

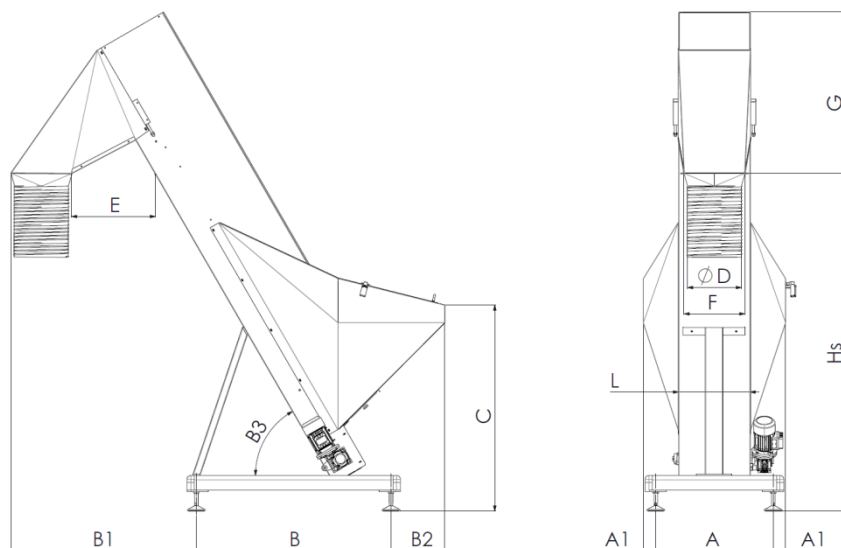


TABELLA: DIMENSIONI NOMINALI

TIPO	A	B	A1	B1	B2	B3	C	ØD*	E*	F*	G*	Hs**	L	Capacità
	[mm]	[mm]	[mm]	[mm]	[mm]	[°]	[mm]	[mm]	[mm]	[mm]	[mm]	[mm]	[mm]	[dm ³]
ENF300P	660	1080	70	n.d.	n.d.	60	1170	300	470	340	910	1500 ÷ 3500	400	300
ENF500P	660	1080	220	n.d.	n.d.	60	1270	300	470	340	910	1500 ÷ 3500	400	500

(*): varietà di soluzioni dimensionali per la bocchetta di scarico e la riduzione

(**): incremento costante $\Delta=250\text{mm}$

Ci riserviamo di modificare le dimensioni nominali indicate in tabella senza darne preavviso.

CARATTERISTICHE

- Struttura in acciaio inox AISI304
- Tappeti in PVC con listelli vulcanizzati
- Coperchi in acciaio inox AISI304
- Motoriduttore da 0,18kW,
parametri di alimentazione: V=230/400V, f=50/60Hz
- Grado di protezione: IP55

A RICHIESTA

- Tappeti a norma FDA
- Altezze di scarico speciali
- Rivestimento interno tramoggia
- Bancale su ruote pivottanti

SPECIALI

- Struttura in acciaio inox AISI316L
- Saldature in continuo
- Lucidatura meccanica a specchio
- Versione antideflagrante