

NASTRO PER TRASPORTO RETTILINEO

FARMACEUTICO / FARMACEUTICO ASPIRATO**

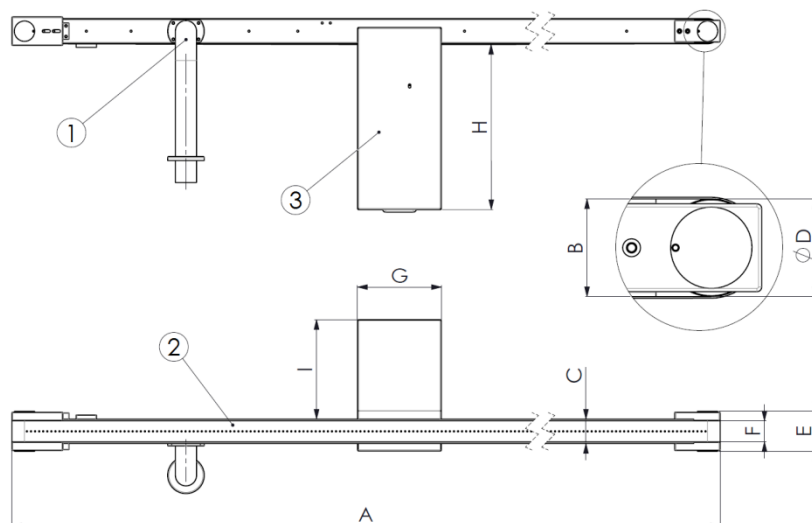


TABELLA: DIMENSIONI NOMINALI

TIPO	A	B	C	ØD	E	F	G*	H*	I*
	[mm]	[mm]	[mm]	[mm]	[mm]	[mm]	[mm]	[mm]	[mm]
NTA60F	1000 ÷ 2000	60	60	60	100	52	-	-	-
NTA60AF**	1000 ÷ 2000	60	60	60	100	52	220	410	250

(*): le dimensioni di ingombro possono variare in base al più opportuno contenimento del motoriduttore scelto.

(**): nella versione "farmaceutico aspirato" sono presenti:

tubazione di aspirazione, tappeto forato e carter motore (nel disegno, bollini "1", "2" e "3")

Ci riserviamo di modificare le dimensioni nominali indicate in tabella senza darne preavviso.

CARATTERISTICHE

- Struttura in acciaio inox AISI304
- Tappeto in poliestere antistatico
- Motoriduttore: P=0,18kW, parametri di alimentazione: V=230/400V, f=50/60Hz
- Grado di protezione IP55
- Soffiante: parametri di alimentazione: V=230/400V, f=50/60Hz

A RICHIESTA

- Struttura in acciaio inox AISI316L
- Tappeto a norma FDA
- Copertura nastro in policarbonato
- Versione antideflagrante